

4.1 2024  
MON  
START

一畑バスと  
松江市交通局の  
通勤・通学定期券が

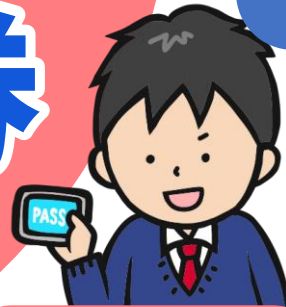
金額式・共通

IC定期券

に変わります！



通勤も



通学も

どっちのバスでも、どのルートでも設定運賃以内の区間ならご利用OK!!

販売・利用開始日

発売場所

販売開始

令和6年3月18日（月）

一畑バス

松江駅前チケットセンター、出雲営業所、  
一畑トラベルサービス出雲営業所

利用開始

令和6年4月1日（月）

松江市交通局

松江市交通局（平成町車庫）  
松江テルサ（2階事務局）

※主たるご利用区間を運行するバス会社の窓口で  
お買い求めください。



お問い合わせ先

●金額式定期券に関するお問い合わせは  
一畑バス株式会社 ☎0852-20-5200  
松江市交通局 ☎0852-60-1111

●公共交通に関するお問い合わせは  
松江市交通政策課 ☎0852-55-5661

詳しいご案内は、裏面をチェック



# 金額式定期券とは??

購入した金額式定期券の設定金額以内の区間であれば、**路線バスを乗り降り自由に使用が可能**な定期券です。

## 従来の定期券との違い

従来の「**区間式定期券**」は、ご利用できる区間に限り有効な定期券で、指定された2つの区間内のみが乗車可能で、その区間以外では使用できませんでした。

一方で「**金額式定期券**」は、購入した定期券の設定金額以内の運賃の区間であれば、自由に乗り降りが可能な定期券です。また、一畑バスと松江市交通局の共通定期券となることにより、自分の通勤や通学ルートに応じて、**運行会社を問わず、より柔軟にバスをご利用いただくことが可能**となります。

## ⚠️ 金額式定期券導入に伴う変更点

### ● 定期券の割引率変更

通勤定期券は、従来4割引➡️**3割引** 通学定期券は、従来5割引➡️**4割引** に変更となります。

### ● 「紙式定期券」の廃止

紙式通勤定期券（片道・往復）、紙式通学定期券（片道・往復）、一畑電車乗継定期券 は令和6年3月17日（日）をもって販売を終了します。

※区間式定期券（紙式・IC）は、販売終了後も**有効期間内は引き続きご利用可能**です。

※システム移行に伴い、令和6年3月1日～3月17日の間は、1ヶ月定期券のみ発売します。

※「のりほSP」「だんだんバス」は引き続き販売します。（松江市交通局及び松江テルサの窓口のみ）

※「土日祝ワイドフリー制度」「環境（エコ）定期制度」「共通ファミリー定期券制度」は、令和6年3月31日をもって終了します。

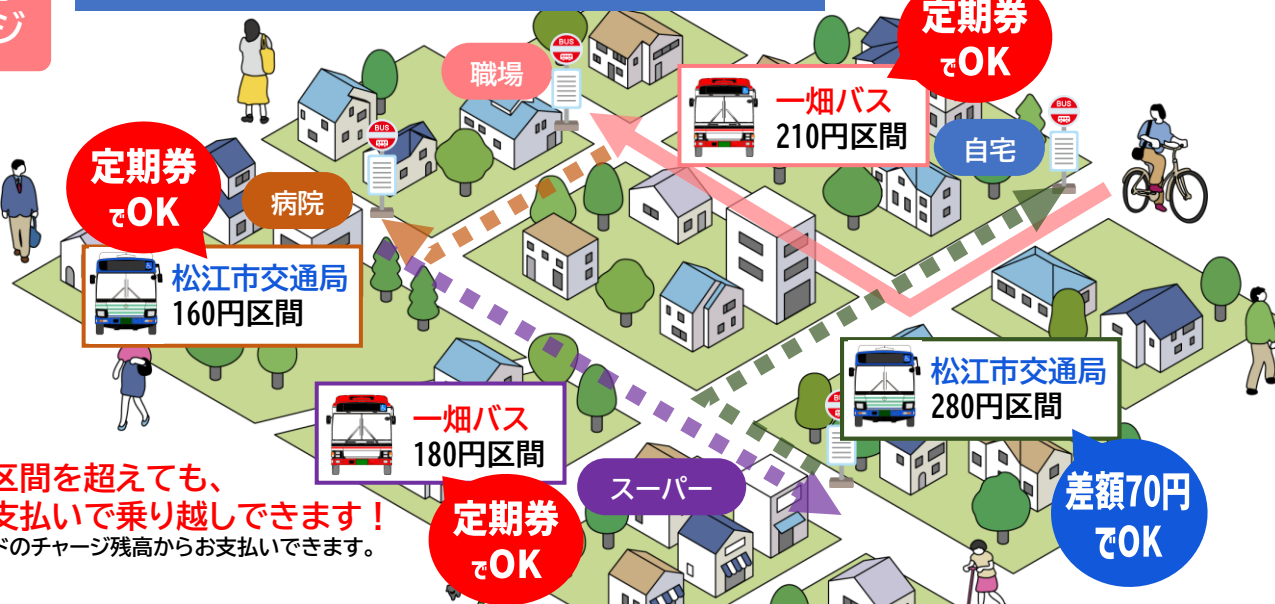
※「区間式定期券」と「金額式定期券」を1枚のICOCAに同時に付加することはできません。

※システム上、「区間式定期券」から「金額式定期券」への継続発行はできないため、継続利用を希望される場合は、使用中の「区間式定期券」とは別にもう1枚「金額式定期券」を購入していただく必要があります。

※松江市交通局の窓口では、設定運賃が700円を超えるものは発売できません。一畑バスの窓口にてお買い求めください。

## ご利用イメージ

## 210円の定期券をお持ちの場合



設定運賃区間を超えても、**差額のお支払いで乗り越し**できます！  
差額はICカードのチャージ残高からお支払いできます。

⚠️ 同じ区間で運賃が異なる場合、**安い方の運賃で定期券を購入すると、差額が必要**になります。

例

県民会館前

松江駅

170円区間

170円の定期券をお持ちの場合

北循環線・法吉ループ・あじさいループなど

差額40円が必要

210円区間

今までは…

せっかく定期券があるのに私の定期券のバス会社は、1時間待たないと来ないなあ…

これからは…

どっちのバスにも乗れるから10分後に来るもう一つのバス会社のバスに乗れる！どっちも乗れるって、すごく便利だなあ。

