

Let's go by Lakeline-bus!

レイクラインにのって

レイクラインに乗れば、松江の観光スポットを
お得に便利にぐるっとまわれます!



このマークがある観光地は
1日乗車券・共通二日
乗車券で、入場料の
割引があります。



国宝

松江城

Matsue Castle

堀尾氏によって1611年に築城。市民から「千鳥城」の名で親しまれている松江のシンボル。山陰地方で唯一現存する天守は、荘重かつ優美な姿で訪れる人々を出迎えます。最上階からは、宍道湖をはじめ市内を一望できます。

- 最寄りのバス停 7: 国宝松江城(大手前)
- 住所: 松江市殿町1-5
- 電話: 0852-21-4030
- 営業時間: 4~9月 8:30~18:30
10~3月 8:30~17:00
(受付は閉館30分前まで)
- 料金: 大人680円、小人290円
- 休館日: 無休

美しい城下町を
ご覧あれ!



松江藩松平家七代目藩主
松平治郷(不昧)

松江歴史館

Matsue History Museum

松江の歴史を映像や模型でわかりやすく紹介し、松江城の天守を借景した日本庭園、伝利休茶室、家老屋敷を備えています。季節の創作和菓子とお茶が味わえる喫茶コーナーや和雑貨などのお土産店も併設。

松江ホーランエンヤ伝承館

Matsue Horan-enya Memorial Hall

ホーランエンヤとは370年の歴史を有する「松江城山稻荷神社式年神幸祭」の通称。10年に1度開催される日本3大船神事でもあるお祭りの様子を映像やグラフィックで紹介。本格的な1/2サイズの権左馬船の乗船体験もあり。

- 最寄りのバス停 9: 塩見縄手
- 住所
松江歴史館
松江市殿町279 電話: 0852-32-1607
松江ホーランエンヤ伝承館
松江市殿町250 電話: 0852-32-1607 (松江歴史館)
- 開館時間: 4月~9月 8:30~18:30
10月~3月 8:30~17:00
(受付は閉館30分前まで)
- 休館日: 毎月第3木曜日(祝日の場合は翌日)

- 展示室観覧料
【松江歴史館】
基本展示/大人510円 小・中学生250円
企画展示/展示内容により異なります
※展示室以外は無料です。
【松江ホーランエンヤ伝承館】
大人200円 小・中学生100円
※松江歴史館の有料展示観覧の方は無料です。



ぐるっと松江 堀川めぐり

Horikawa Sightseeing Boat

国宝松江城のお堀を船頭さんの唄や案内で約50分をかけたゆったり案内してくれる遊覧船。春は桜、夏は新緑、秋の紅葉、冬期はコタツ船からの雪景色など、季節ごとに変わる城下町松江の風景を存分に味わえる。水鳥との出会いも楽しい。乗船場は3カ所。

- 最寄りのバス停(カッコ内は最寄りの乗船場)
- ⑥: 京橋(カラコロ広場乗船場)
- ⑧: 大手前堀川遊覧乗場・歴史館前(大手前広場乗船場)
- ⑪: 堀川遊覧船乗場(ふれあい広場乗船場)
- 電話: 0852-27-0417
- 営業時間: 9:00~17:00(時期により異なる)
- 料金: 大人1,500円、小人800円



小泉八雲記念館

Lafcadio Hearn Memorial Museum

江戸時代の城下町の佇まいを残す松江城北側の「塩見縄手」にある小泉八雲記念館では、松江をこよなく愛したラフカディオ・ハーンこと小泉八雲の遺品や貴重な直筆原稿など約200点が展示されています。

- 最寄りのバス停 10: 小泉八雲記念館前
- 住所: 松江市奥谷町322
- 電話: 0852-21-2147
- 営業時間
4~9月 8:30~18:30
10~3月 8:30~17:00(受付は閉館20分前まで)
- 料金: 大人410円、小人200円
- 休館日: 無休



武家屋敷

Samurai Residence

松江藩の上級・中級藩士が住んでいた屋敷です。当時の家具調度品、生活用具などの展示、客間部分と私生活部分の造りが異なり、公私のけじめをつけていた武士の暮らしぶりを知ることできます。

- 最寄りのバス停 10: 小泉八雲記念館前
- 住所: 松江市北堀町塩見縄手305
- 電話: 0852-22-2243
- 営業時間: 4~9月 8:30~18:30
10~3月 8:30~17:00
(受付は閉館30分前まで)
- 料金: 大人310円、小人150円
- 休館日: 無休



島根県物産観光館(島根ふるさと館内)

しまねのおみやげ勢揃い

松江城大手前の立ち寄りスポット! 島根の伝統工芸品から陶器、海の幸、山の幸、お土産菓子などが勢揃い。県内の観光パンフレットを取り揃えています。

- 最寄りのバス停 8-1: 大手前堀川遊覧船乗場・歴史館前
- 住所: 松江市殿町191
- 電話: 0852-22-5758
- 営業時間: 9:00~18:00
- 休館日: 12月31日~1月1日



シャミネ松江

駅ナカ商業施設

シャミネ松江は、お土産やお食事、ファッション、雑貨などの話題のお店や個性豊かなショップが集まりグルメやショッピングをお楽しみいただけます。



- 最寄りのバス停 1-A: JR松江駅
- 住所: 松江市朝日町字伊勢宮472番地2
- 休館日: 不定休
- 電話: 0852-26-6511(代表)
- URL: <http://matsue.shamine.jp/>
- 営業時間: ※一部店舗により異なります
縁結び通り 9:00~19:30
食の専門店 9:00~19:30
ごちそう広場 味彩 11:00~
ファッション・くらしのサポート館 10:00~20:00



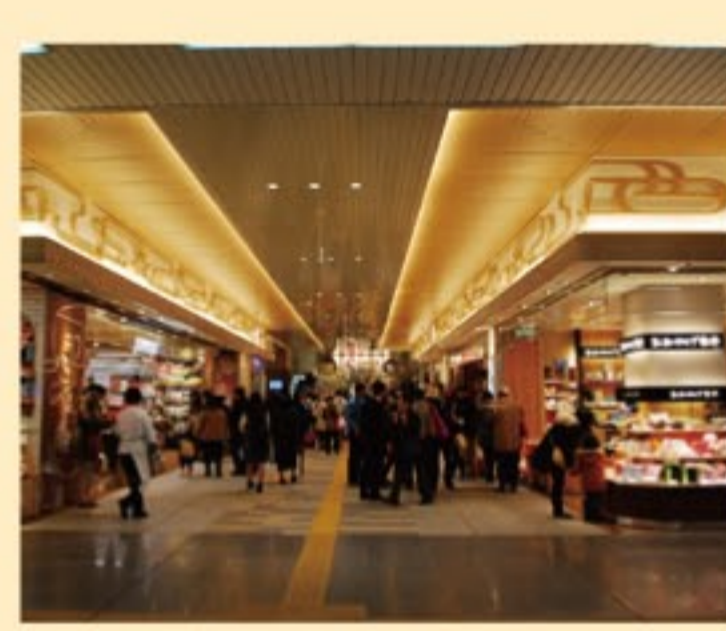
食の専門店

松江銘菓・お土産・お茶・洋菓子・コーヒー・ラーメンなどを取り揃えています。試食・地酒の試飲も充実。



食の専門店(飲食ゾーン)

和食・うどん・パスタ・ベーカリー・居酒屋などの飲食店。ランチからディナーまで。



縁結び通り

山陰初出店のお店を含むスイーツ・輸入食品・地元そば・駅弁などが楽しめます。



ファッション・くらしのサポート館

女性向けファッション・コスメ&ドラッグ・雑貨・カフェのショッピングゾーン。

カラコロ工房

楽しみ方色々、多目的工房

「創る・見る・体験する」をテーマにした施設。旧日銀松江支店の重厚でレトロな建物内では和菓子作りやアクセサリーや絵付け、彫金などの体験メニューが楽しめる。レストランやベーカリーなど食も充実。

- 最寄りのバス停 28-B: カラコロ工房前
- 住所: 松江市殿町43
- 電話: 0852-20-7000
- 営業時間: 9:30~18:30 ※店舗により異なります
- 休館日: 12/30 ~ 1/1 ※工房により定休日は異なります



大切なあの人に
手紙を書いてみよう

幸福のピンクのポスト

手紙を投函したり、一緒に写真を撮ると幸せになると言われているピンクのポスト。インフォメーションカウンターでは手紙に記念スタンプを押せます。



(上)館内(下)地下ギャラリー